

Nos séparateurs

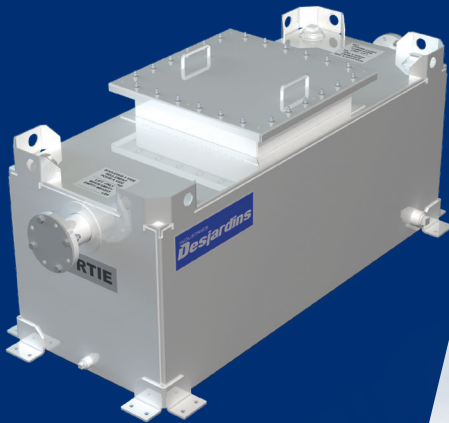
Les séparateurs eau-huile fabriqués par Les Industries Desjardins Ltée sont les seuls séparateurs en acier au monde à être certifiés selon la norme CAN/ULC-S656. De plus, cette norme de fabrication pour les séparateurs eau/huile est la seule certification qui est reconnue par les autorités ayant juridiction à travers tout le Canada. Nos séparateurs eau-huile offrent les meilleures performances de séparation d'hydrocarbures dans l'eau sur le marché. Bien que la norme CAN/ULC-S656 n'exige que des performances sous la barre des 15PPM à la sortie, les tests de certification ULC nous ont révélé un taux d'hydrocarbure dans l'eau bien en-dessous des 5PPM pour un influent de 2000PPM. Les séparateurs eau-huile fabriqués par Les Industries Desjardins Ltée sont donc votre choix logique pour vos installations d'atelier mécanique, lave-auto, stationnement, station-service, dépôt pétrolier ou autre.

- ▶ Certification CAN/ULC-S656
- ▶ Sépare de l'eau tous les hydrocarbures ayant une gravité spécifique entre 0.82 et 0.88
- ▶ Pour installation hors-sol ou souterraine
- ▶ Tous les modèles sont disponibles à simple ou double paroi
- ▶ Revêtement durable à l'Époxy à l'intérieur et l'extérieur du séparateur
- ▶ Débit de traitement d'eau jusqu'à 1000 Gallons impériaux par minute
- ▶ Module filtre facile à retirer, à nettoyer et réutilisable à l'infini
- ▶ Chambre d'accumulation des matières solides

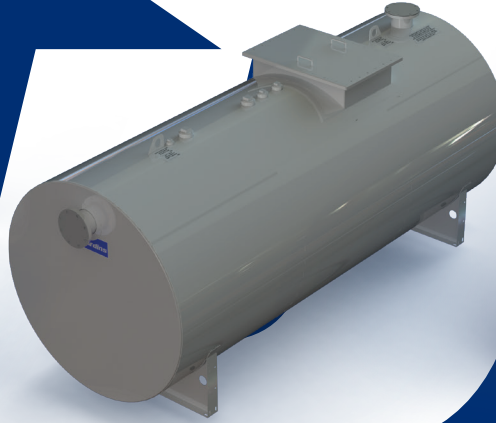
Our separators

The water-oil separators manufactured by Les Industries Desjardins Ltd are the only steel separators in the world to be CAN/ULC-S656 listed. In addition, this manufacturing standard for water/oil separators is the only certification that is recognized by the authority having jurisdiction across Canada. Our water-oil separators offer the best performance of hydrocarbons separation in water on the market. Although the CAN/ULC-S656 standard requires performance below 15PPM at the outlet, the ULC certification tests have revealed a hydrocarbons volume in the water well below 5PPM for an influent of 2000PPM. The water-oil separators manufactured by Les Industries Desjardins Ltd are therefore your logical choice for your mechanical workshop, car wash, parking lot, gas station, oil depot or other facilities.

- ▶ CAN/ULC-S656 Listed separator
- ▶ Separates from the water all hydrocarbons with a specific gravity between 0.82 and 0.88
- ▶ For aboveground or underground installation
- ▶ All models are available single or double wall
- ▶ Durable epoxy coating inside and outside
- ▶ Water treatment rate up to 1000 Imperial gallons per minute
- ▶ Filter media easy to remove, to clean and reusable to infinity
- ▶ Solids accumulation chamber



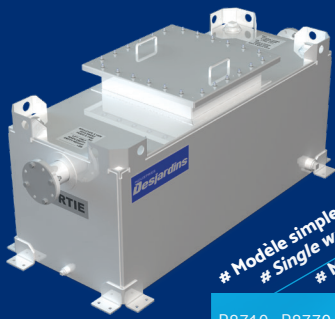
Hors-sol rectangulaire
Aboveground rectangular



Hors-sol cylindrique
Aboveground cylindrical

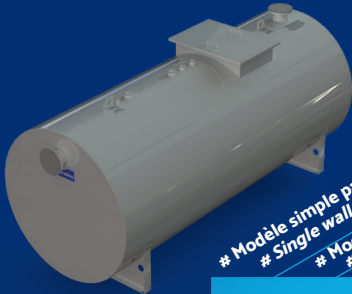


Souterrain
Underground



Hors-sol rectangulaire
Aboveground rectangular

		# Modèle simple paroi # Single wall model	# Modèle double paroi # Double wall model	Débit maximum Maximum flow	Largeur Width	Longueur Length	Hauteur Height	Capacité chambre d'huile Oil chamber capacity	Capacité nominal du séparateur Nominal capacity of the separator	Diamètre Entrée/Sortie Inlet/Outlet diameter	Capacité solide Solid capacity
R8710	R8770	151 LPM (33 GPM)	1010 mm (39.75 po./in.)	1 559 mm (61.38 po./in.)	1 002 mm (39.44 po./in.)	113 Litres	764 Litres	75 mm (3 po./in.) NPT	0.84 pi ³ (0,023 m ³)		
R8720	R8780	302 LPM (66 GPM)	949 mm (37.38 po./in.)	2 219 mm (87.38 po./in.)	1 003 mm (39.5 po./in.)	147 Litres	995 Litres	100 mm (4 po./in.) RF #150	0.54 pi ³ (0,015 m ³)		
R8721	R8781	681 LPM (150 GPM)	1 254 mm (49.38 po./in.)	2 859 mm (112.56 po./in.)	1 308 mm (51.5 po./in.)	412 Litres	2 601 Litres	150 mm (6 po./in.) RF #150	0.27 pi ³ (0,007 m ³)		



Hors-sol cylindrique
Aboveground cylindrical

		# Modèle simple paroi # Single wall model	# Modèle double paroi # Double wall model	Débit maximum Maximum flow	Largeur Width	Longueur Length	Hauteur Height	Capacité chambre d'huile Oil chamber capacity	Capacité nominal du séparateur Nominal capacity of the separator	Diamètre Entrée/Sortie Inlet/Outlet diameter	Capacité solide Solid capacity
R8735	R8751	151 LPM (33 GPM)	705 mm (27.75 po./in.)	2 138 mm (84.19 po./in.)	967 mm (38.06 po./in.)	91 Litres	607 Litres	75 mm (3 po./in.) RF #150	0.08 pi ³ (0,002 m ³)		
R8736	R8752	302 LPM (67 GPM)	970 mm (38.19 po./in.)	3 358 mm (132.19 po./in.)	1 237 mm (48.69 po./in.)	220 Litres	2 007 Litres	100 mm (4 po./in.) RF #150	9.43 pi ³ (0,267 m ³)		
R8737	R8753	484 LPM (106 GPM)	1 278 mm (50.31 po./in.)	3 967 mm (156.19 po./in.)	1 540 mm (60.63 po./in.)	359 Litres	4 169 Litres	150 mm (6 po./in.) RF #150	8.31 pi ³ (0,235 m ³)		
R8731	R8754	1 457 LPM (320 GPM)	2 015 mm (79.33 po./in.)	5 088 mm (200.33 po./in.)	2 296 mm (90.38 po./in.)	1 044 Litres	13 590 Litres	200 mm (8 po./in.) RF #150	20.56 pi ³ (0,582 m ³)		
R8732	R8755	2 593 LPM (570 GPM)	2 511 mm (98.87 po./in.)	5 191 mm (204.38 po./in.)	2 777 mm (109.31 po./in.)	1 688 Litres	22 476 Litres	305 mm (12 po./in.) RF #150	38.92 pi ³ (1,102 m ³)		
R8733	R8756	3 558 LPM (783 GPM)	3 009 mm (118.5 po./in.)	7 379 mm (290.50 po./in.)	3 208 mm (126.31 po./in.)	3 233 Litres	47 328 Litres	305 mm (12 po./in.) RF #150	71.42 pi ³ (2,022 m ³)		
R8734	R8757	4 542 LPM (999 GPM)	3 581 mm (141.0 po./in.)	8 877 mm (349.50 po./in.)	3 788 mm (149.13 po./in.)	5 983 Litres	81 338 Litres	355 mm (14 po./in.) RF #150	57.98 pi ³ (1,641 m ³)		



Souterrain
Underground

		# Modèle simple paroi # Single wall model	# Modèle double paroi # Double wall model	Débit maximum Maximum flow	Largeur Width	Longueur Length	Hauteur Height	Capacité chambre d'huile Oil chamber capacity	Capacité nominal du séparateur Nominal capacity of the separator	Diamètre Entrée/Sortie Inlet/Outlet diameter	Capacité solide Solid capacity
R8761	R8747	151 LPM (33 GPM)	705 mm (27.75 po./in.)	2 202 mm (86.69 po./in.)	887 mm (34.94 po./in.)	91 Litres	607 Litres	75 mm (3 po./in.) RF #150	0.08 pi ³ (0,002 m ³)		
R8762	R8745	302 LPM (66 GPM)	981 mm (38.63 po./in.)	3 429 mm (135 po./in.)	1 168 mm (46 po./in.)	220 Litres	2 007 Litres	100 mm (4 po./in.) RF #150	9.43 pi ³ (0,267 m ³)		
R8763	R8746	484 LPM (106 GPM)	1 287 mm (50.69 po./in.)	4 031 mm (158.69 po./in.)	1 480 mm (58.25 po./in.)	359 Litres	4 169 Litres	150 mm (6 po./in.) RF #150	8.31 pi ³ (0,235 m ³)		
R8764	R8741	1 457 LPM (320 GPM)	2 030 mm (79.94 po./in.)	5 155 mm (202.94 po./in.)	2 211 mm (87.06 po./in.)	1 044 Litres	13 590 Litres	200 mm (8 po./in.) RF #150	20.56 pi ³ (0,582 m ³)		
R8765	R8742	2 593 LPM (570 GPM)	2 527 mm (99.5 po./in.)	5 258 mm (207.0 po./in.)	2 710 mm (106.69 po./in.)	1 688 Litres	22 476 Litres	305 mm (12 po./in.) RF #150	38.92 pi ³ (1,102 m ³)		
R8766	R8743	3 558 LPM (783 GPM)	3 038 mm (119.63 po./in.)	7 461 mm (293.75 po./in.)	3 197 mm (125.88 po./in.)	3 233 Litres	47 328 Litres	305 mm (12 po./in.) RF #150	71.42 pi ³ (2,022 m ³)		
R8767	R8744	4 542 LPM (999 GPM)	3 600 mm (141.75 po./in.)	8 954 mm (352.5 po./in.)	3 813 mm (150.13 po./in.)	5 983 Litres	81 338 Litres	355 mm (14 po./in.) RF #150	57.98 pi ³ (1,641 m ³)		