

Réservoirs hors-sol en acier certifiés CAN/ULC-S602

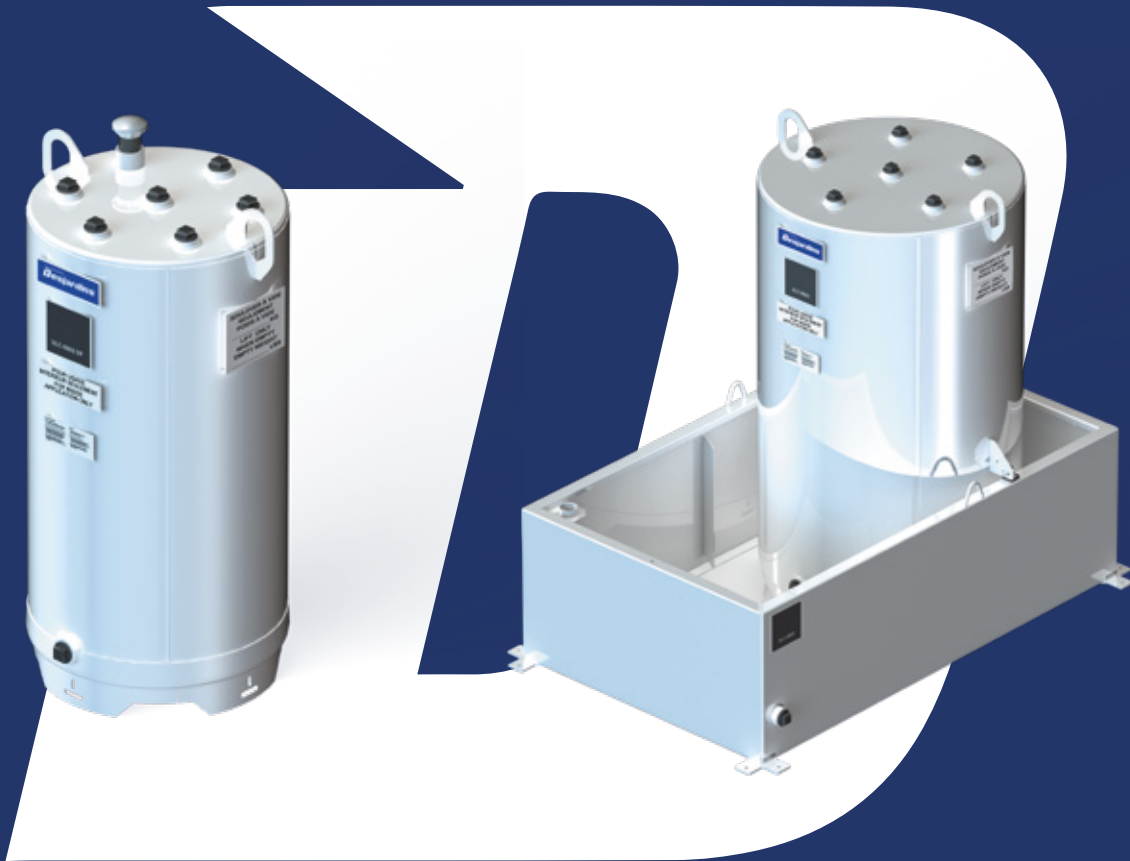
Les réservoirs cylindriques verticaux fabriqués par Les Industries Desjardins Ltée sont les plus durables sur le marché. Leur certification CAN/ULC-S602 réponds à toutes les exigences Canadiennes pour une alimentation de génératrice au diesel, pour une alimentation d'appareil de chauffage au mazout ou tout simplement pour entreposer vos huiles lubrifiantes. Cette configuration verticale a l'avantage d'avoir une empreinte au sol réduite pour les espaces restreints. Que votre installation soit à l'intérieur ou à l'extérieur, la haute qualité des réservoirs cylindrique verticaux fabriqués par Les Industries Desjardins Ltée vous assure la meilleure sécurité d'entreposage qui soit.

- Certification CAN/ULC-S602
- Capacité jusqu'à 2500 litres
- Pour le mazout et les huiles lubrifiantes
- Simple paroi, double-fond, double paroi vacuum ou bassin de rétention

Aboveground steel tank CAN/ULC-S602 listed

Cylindrical vertical tanks manufactured by Les Industries Desjardins Ltée are the most durable on the market. Their CAN/ULC-S602 certification meets all Canadian requirements for a fuel generator supply, for an oil furnace supply or simply for lubricating oil storage. This vertical configuration has the advantage of having a reduced footprint for tight spaces. Whether your installation is indoor or outdoor, the high quality of cylindrical vertical tanks manufactured by Les Industries Desjardins Ltée ensures you the best storage safety.

- CAN/ULC-S602 listed
- Capacity up to 2500 litres
- For fuel oil and lubricating oil
- Single wall, double bottom, double-wall vacuum or dyked



Simple paroi
Single wall



Numéro de modèle Model number	Capacité réelle Real capacity	Diamètre Diameter	Hauteur Height	Masse à vide Empty weight
R8205-228	228L (50G)	610mm 24po/in	762mm 30 ^{3/16} po/in	139lbs (63kg)
R8205-288	288L (63G)	686mm 27po/in	762mm 30 ^{11/16} po/in	160lbs (73kg)
R8205-462	462L (102G)	686mm 27po/in	1245mm 49 ^{3/16} po/in	207lbs (94kg)
R8205-574	574L (126G)	686mm 27po/in	1549mm 61 ^{3/16} po/in	238lbs (108kg)
R8205-570	570L (125G)	965mm 38po/in	762mm 30 ^{11/16} po/in	252lbs (114kg)
R8205-914	914L (201G)	965mm 38po/in	1245mm 49 ^{3/16} po/in	318lbs (144kg)
R8205-1137	1137L (250G)	965mm 38po/in	1549mm 61 ^{3/16} po/in	361lbs (164kg)
R8205-1360	1360L (299G)	965mm 38po/in	1854mm 73 ^{3/16} po/in	407lbs (185kg)
R8205-1583	1583L (348G)	1270mm 50po/in	1245mm 49 ^{3/16} po/in	454lbs (206kg)
R8205-1969	1969L (433G)	1270mm 50po/in	1549mm 61 ^{3/16} po/in	511lbs (232kg)
R8205-2355	2355L (518G)	1270mm 50po/in	1854mm 73 ^{3/16} po/in	568lbs (258kg)
R8205-2494	2494L (549G)	1270mm 50po/in	1956mm 77 ^{1/2} po/in	591lbs (268kg)

Double fond avec détecteur de fuite visuel
Double bottom with visual leak detector



Numéro de modèle Model number	Capacité réelle Real capacity	Diamètre Diameter	Longueur Length	Masse à vide Empty weight
R8218-228	228L (50G)	610mm 24po/in	762mm 30 ^{3/16} po/in	159lbs (72kg)
R8218-288	288L (63G)	686mm 27po/in	762mm 30 ^{11/16} po/in	189lbs (86kg)
R8218-462	462L (102G)	686mm 27po/in	1245mm 49 ^{3/16} po/in	238lbs (108kg)
R8218-574	574L (126G)	686mm 27po/in	1549mm 61 ^{3/16} po/in	270lbs (123kg)
R8218-570	570L (125G)	965mm 38po/in	762mm 30 ^{11/16} po/in	301lbs (137kg)
R8218-914	914L (201G)	965mm 38po/in	1245mm 49 ^{3/16} po/in	369lbs (168kg)
R8218-1137	1137L (250G)	965mm 38po/in	1549mm 61 ^{3/16} po/in	413lbs (188kg)
R8218-1360	1360L (299G)	965mm 38po/in	1854mm 73 ^{3/16} po/in	459lbs (209kg)
R8218-1583	1583L (348G)	1270mm 50po/in	1245mm 49 ^{3/16} po/in	534lbs (243kg)
R8218-1969	1969L (433G)	1270mm 50po/in	1549mm 61 ^{3/16} po/in	595lbs (270kg)
R8218-2355	2355L (518G)	1270mm 50po/in	1854mm 73 ^{3/16} po/in	658lbs (299kg)
R8218-2494	2494L (549G)	1270mm 50po/in	1956mm 77 ^{1/2} po/in	671lbs (305kg)

Double paroi 300° avec interstice sous vacuum
 Double wall 300° monitored vacuum



Numéro de modèle Model number	Capacité réelle Real capacity	Diamètre Diameter	Hauteur Height	Masse à vide Empty weight
R8206-228	228L (50G)	610mm 24po/in	762mm 30 ^{3/16} po/in	227lbs (103kg)
R8206-288	288L (63G)	686mm 27po/in	762mm 30 ^{3/16} po/in	260lbs (118kg)
R8206-462	462L (102G)	686mm 27po/in	1245mm 49 ^{3/16} po/in	356lbs (162kg)
R8206-574	574L (126G)	686mm 27po/in	1549mm 61 ^{3/16} po/in	418lbs (190kg)
R8206-570	570L (125G)	965mm 38po/in	762mm 30 ^{11/16} po/in	400lbs (182kg)
R8206-914	914L (201G)	965mm 38po/in	1245mm 49 ^{3/16} po/in	534lbs (243kg)
R8206-1137	1137L (250G)	965mm 38po/in	1549mm 61 ^{3/16} po/in	621lbs (282kg)
R8206-1360	1360L (299G)	965mm 38po/in	1854mm 73 ^{3/16} po/in	710lbs (323kg)
R8206-1583	1583L (348G)	1270mm 50po/in	1245mm 49 ^{3/16} po/in	749lbs (340kg)
R8206-1969	1969L (433G)	1270mm 50po/in	1549mm 61 ^{3/16} po/in	863lbs (392kg)
R8206-2355	2355L (518G)	1270mm 50po/in	1854mm 73 ^{3/16} po/in	978lbs (445kg)
R8206-2494	2494L (549G)	1270mm 50po/in	1956mm 77 ^{1/2} po/in	1024lbs (465kg)

Simple paroi avec bassin de rétention 110%
 Single wall with open secondary containment 110%



Numéro de modèle Model number	Capacité réelle Real capacity	Diamètre réservoir Tank diameter	Hauteur Réservoir Tank height	Largeur bassin de rétention Retention basin width	Longueur bassin de rétention Retention basin length	Hauteur bassin de rétention Retention basin Height	Masse à vide Empty weight
R8213-228	228L (50G)	610mm 24po/in	762mm 30 ^{13/16} po/in	813mm 32po/in	1067mm 42po/in	610mm 24po/in	378lbs (172kg)
R8213-288	288L (63G)	686mm 27po/in	762mm 30 ^{13/16} po/in	889mm 35po/in	1067mm 42po/in	610mm 24po/in	410lbs (186kg)
R8213-462	462L (102G)	686mm 27po/in	1245mm 49 ^{3/16} po/in	889mm 35po/in	1524mm 60po/in	610mm 24po/in	526lbs (239kg)
R8213-574	574L (126G)	686mm 27po/in	1549mm 61 ^{3/16} po/in	889mm 35po/in	1930mm 76po/in	610mm 24po/in	618lbs (281kg)
R8213-570	570L (125G)	965mm 38po/in	762mm 30 ^{11/16} po/in	1143mm 45po/in	1067mm 42po/in	610mm 24po/in	612lbs (278kg)
R8213-914	914L (201G)	965mm 38po/in	1245mm 49 ^{3/16} po/in	1143mm 45po/in	1524mm 60po/in	610mm 24po/in	680lbs (309kg)
R8213-1137	1137L (250G)	965mm 38po/in	1549mm 61 ^{3/16} po/in	1143mm 45po/in	1930mm 76po/in	610mm 24po/in	789lbs (359kg)
R8213-1360	1360L (299G)	965mm 38po/in	1854mm 73 ^{3/16} po/in	1143mm 45po/in	2438mm 96po/in	610mm 24po/in	918lbs (417kg)
R8213-1583	1583L (348G)	1270mm 50po/in	1245mm 49 ^{3/16} po/in	1499mm 59po/in	1524mm 60po/in	762mm 30po/in	967lbs (440kg)
R8213-1969	1969L (433G)	1270mm 50po/in	1549mm 61 ^{3/16} po/in	1499mm 59po/in	1930mm 76po/in	762mm 30po/in	1053lbs (479kg)
R8213-2355	2355L (518G)	1270mm 50po/in	1854mm 73 ^{3/16} po/in	1499mm 59po/in	2438mm 96po/in	762mm 30po/in	1210lbs (550kg)
R8213-2494	2494L (549G)	1270mm 50po/in	1956mm 77 ^{1/2} po/in	1499mm 59po/in	2438mm 96po/in	762mm 30po/in	1273lbs (579kg)